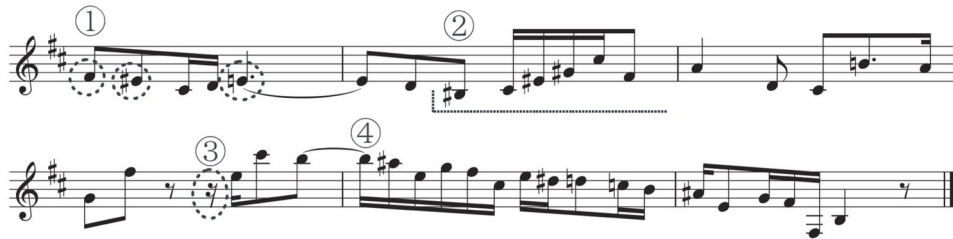
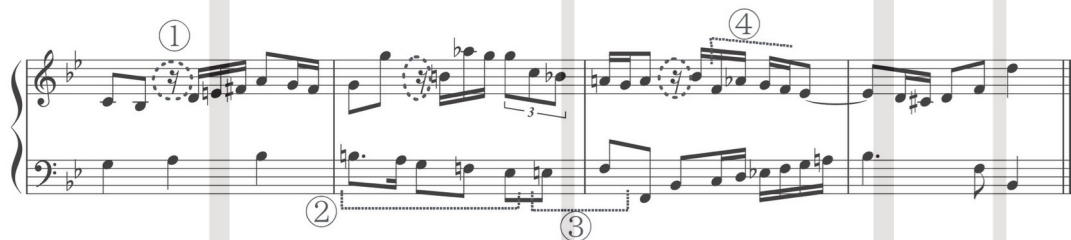


1. 単旋律聴音課題



- ①旋律1…Fis→Eis→E という半音階進行の旋律の骨格を意識しましょう。
- ②終止…His の音（ドッペルドミナント）から半終止に至っています。
- ③休符…短い休符です。このような休符も正確に聴き取りましょう。
- ④旋律2…細かい動きの旋律が続きます。拍点を確実に捉えながら、変化を含んだ音を把握できるように練習しましょう。

2. 複旋律聴音課題



- ①休符…短い休符を含んだ旋律が続きます。注意が必要です。
- ②転調…c moll に転調していることがわかります。B dur のII度調であることに留意しましょう。
- ③進行…ドッペルドミナントから主調のドミナントに進行しています。

3. 和声聴音課題



- ①和音1…下屬調のドミナント、減七の和音です。
- ②非和声音1…A の音が非和声音「倚音」です。次の和音でGに解決しています。
- ③非和声音2…D の音が非和声音「倚音」です。次の和音で導音に解決しています。
- ④和音2…Es に音が変化し、ナポリの6の和音に変化していることがわかります。この和音は短調だけでなく、長調にも使用されることがあるので、押さえておきましょう。