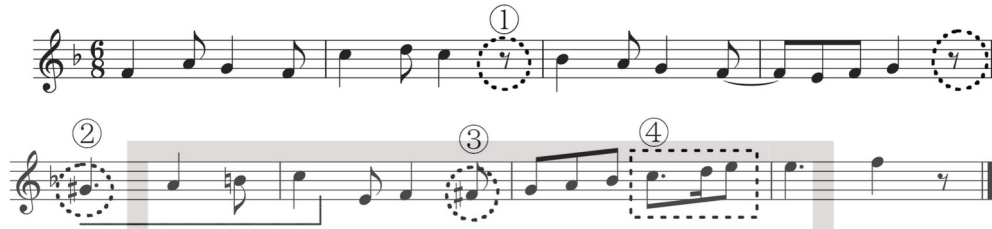


1. 単旋律聴音課題



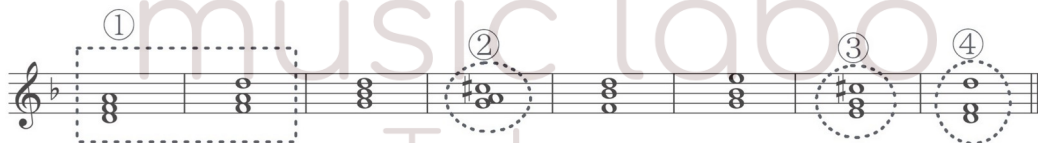
- ① 休符…フレーズの終わりに休符があります。響きが残っているかどうかを意識しましょう。
- ② 転調1…Gis に音が変わっています。この部分が a moll であることがわかります。
- ③ 転調2…Fis に音が変わっています。この部分が g moll に転調していることがわかります。
- ④ リズム…8分の6拍子特有のリズムの書き方です。しっかりと身につけましょう。

2. 複旋律聴音課題



- ① 旋律1…単旋律の課題と同様、音は跳躍していますが分散和音です。
- ② 旋律2…こちらも旋律もIIの三和音の分散和音です。
- ③ 転調…臨時記号はありませんが、d moll に転調しています。調性感を意識しましょう。
- ④ 非和声音…バスの主音の上に倚音Dになっています。音のぶつかり、緊張感に留意しましょう。

3. 和音聴音課題



- ① 主和音…主和音が転回しています。同じ和音でも響きが異なることに留意しましょう。
- ②③和音1…両方とも属七の和音ですが、②では第5音のEが、
③では根音のAが省略されています。このように、
和音は構成音が省略される場合があります。
- ④和音2…主和音ですが第5音が省略されています。

