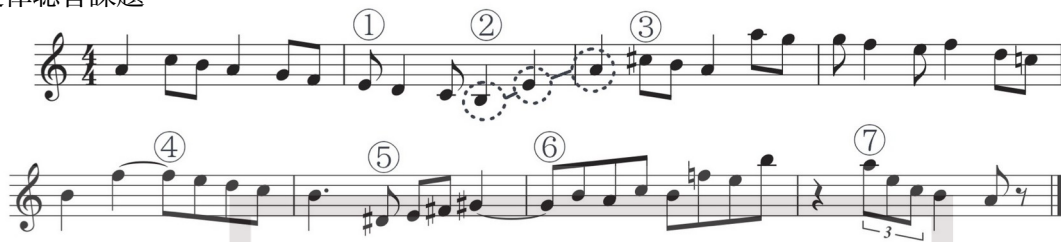
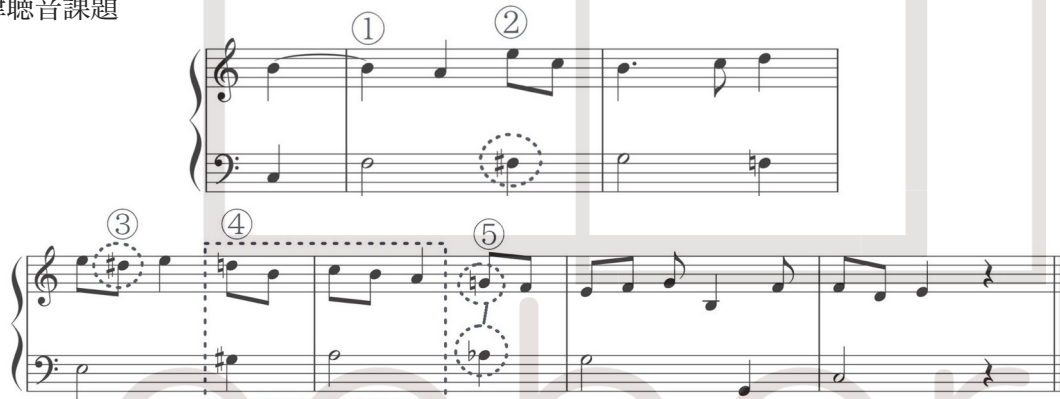


1. 単旋律聴音課題



- ①リズム 1…基本的なシンコペーションのリズムです。
- ②旋律…音が連続で跳躍しています。主音や属音など、基準となる音を見定められるようにしましょう。
- ③転調…第3音であるCが半音上がっています。下屬調のd mollに転調していることがわかります。
- ④リズム 2…4拍子では、このように2拍目と3拍目をわけて記譜します。
- ⑤臨時記号…属音Eに対して半音関係に変化（Dis）しています。ドッペルドミナントです。
- ⑥タイ…小節線を跨ぐタイです。テンポを正確に刻まなければ、拍を見失いがちになります。
- ⑦連符…休符の後に3連符が生じています。

2. 複旋律聴音課題



- ①タイ…小節線を跨ぐタイです。
- ②臨時記号 1…下屬音が半音上がっています。ドッペルドミナントです。
- ③臨時記号 2…刺繍音です。変化に気をつけましょう。
- ④転調…Gisの音に変化しており、平行調のa mollに転調しているのがわかります。
- ⑤臨時記号 3…音がぶつかっているように聞こえますが、Gは非和声音でFが解決した音です。

3. 和音聴音課題



- ①③④転回形…これらの音は全て第二転回形になっています。他の転回形の和音と響きを聴き比べて、音の性格の違いに気づけるようにしましょう。
- ②⑤和音…この二つは形態は異なりますが、いずれもドミナントの和音（属七の和音）です。