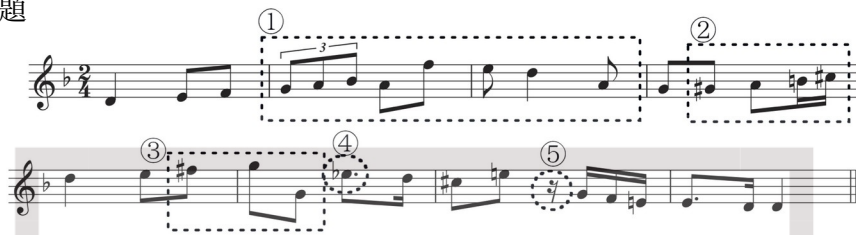


1.単旋律聴音課題



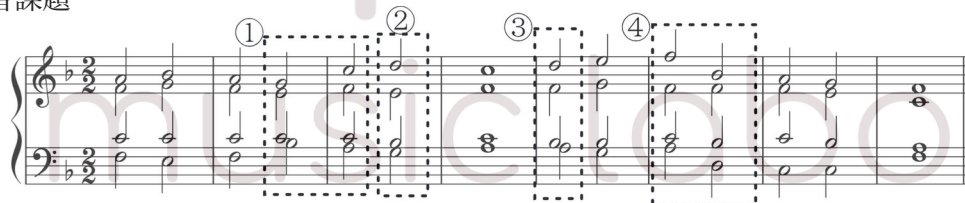
- ①リズム…3連符に続いてシンコペーションが生じています。一定のテンポを意識しましょう。
- ②転調1…Gisの音があるためa mollに転調していますが、すぐにd mollに進行しています。つまり、このGisの箇所はドッペルドミナントです。
- ③転調2…このFisによって下屬調であるg mollに転調しています。
- ④臨時記号…Eの音が半音低くなることで「ナポリの6」の和音に変化していることがわかります。
- ⑤休符…細かい休符です。響きが途切れていることを意識しましょう。

2.複旋律聴音課題



- ①転調1…Fisが半音低く変化していますが、属調であるA durに転調しています。
- ②リズム1…拍点を見失いがちなリズムです。しっかりとテンポを維持して聴きましょう。
- ③リズム2…小節線を跨ぐタイです。直前と直後に動きがある旋律なので注意が必要です。
- ④転調2…Aisの音により平行調のh mollに進行してから主調に戻っています。

3.和声聴音課題



- ①和音1…属七の和音の第3転回形からの進行で、ソプラノが跳躍しています。
- ②和音2…減五短七の和音ですが、Cの音が省略されたドミナントです。
- ③和音3…長七の和音です。バスとテノールの短2度の関係に留意しましょう。
- ④進行…全声部が跳躍下行しています。